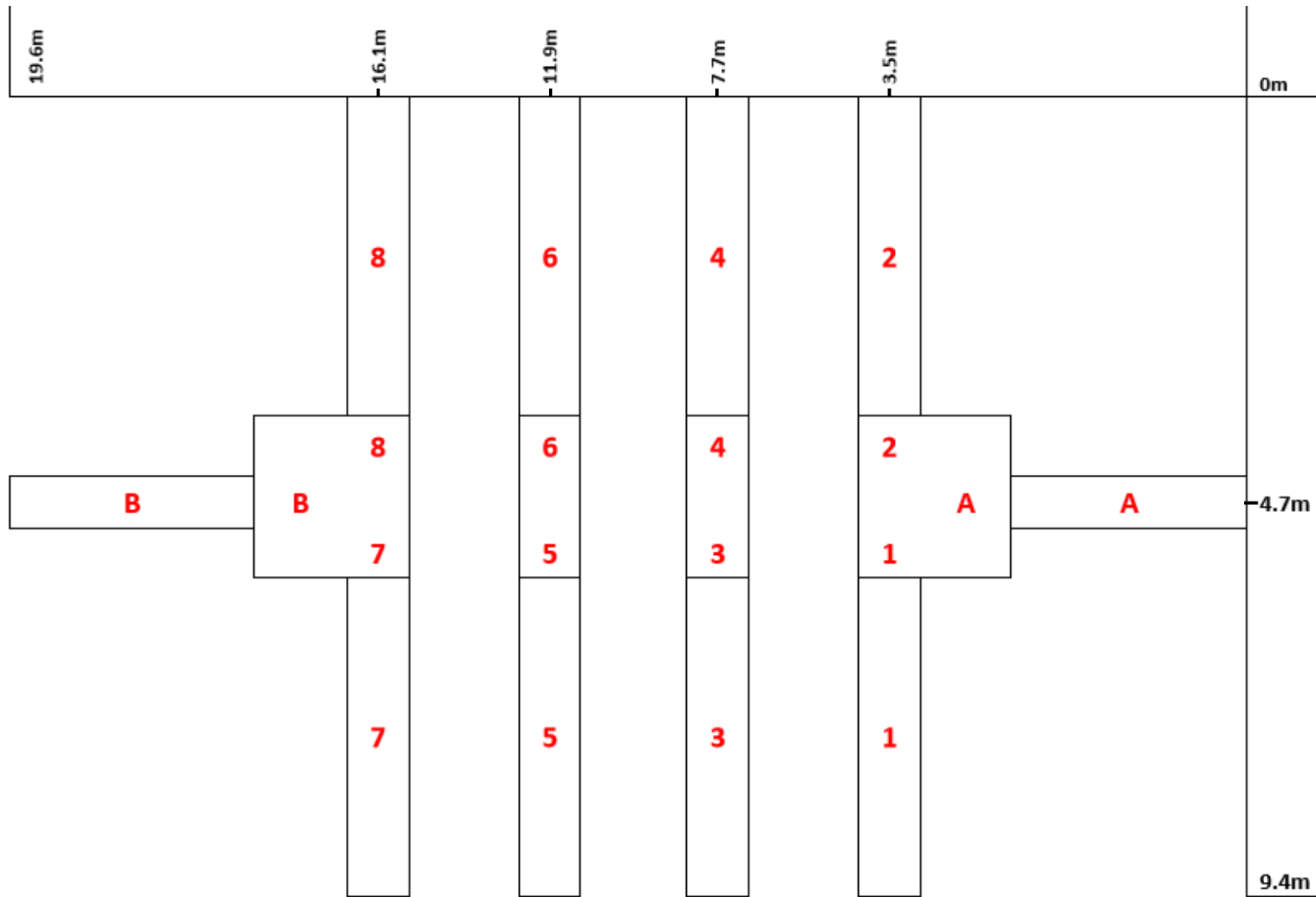


Aufstellplan mit Unterboden – Schaukelringgerüst TV Wald AR



Aufstellplan mit Unterboden – Schaukelringgerüst TV Wald AR

1. Bemessungen und Vorbereitungen Unterboden:



Aufstellplan mit Unterboden – Schaukelringgerüst TV Wald AR

2. Vorbereitungen Gestänge:

Pro Unterboden wird folgendes bereit gelegt:

Unterboden 7/8/B: weiss	Unterboden 5/6: rot	Unterboden 3/4: blau	Unterboden 1/2: grau
Pfosten mit drei Verzweigungen weiss 2 Querverstrebungen 1 kurze, seitliche Querverstrebung dünn 1 Rolle für Ringe 2 lange Stahlseile, 1 kurzes Stahlseil Ringpaar 6 Kiste weiss	Pfosten rot 2 Querverstrebungen 2 Rollen für Ringe 2 lange Stahlseile Ringpaar 5 und 4 Kiste rot	Pfosten blau 2 Querverstrebungen 2 Rollen für Ringe 2 lange Stahlseile Ringpaar 3 und 2 Kiste blau	Pfosten mit drei Verzweigungen grau 2 Querverstrebungen 1 kurze, seitliche Querverstrebung dünn 1 Rolle für Ringe 2 lange Stahlseile, 1 kurzes Stahlseil Ringpaar 1 Kiste grau



Aufstellplan mit Unterboden – Schaukelringgerüst TV Wald AR

3. Zusammenschrauben der Unterböden:

Material: (in den Kisten)

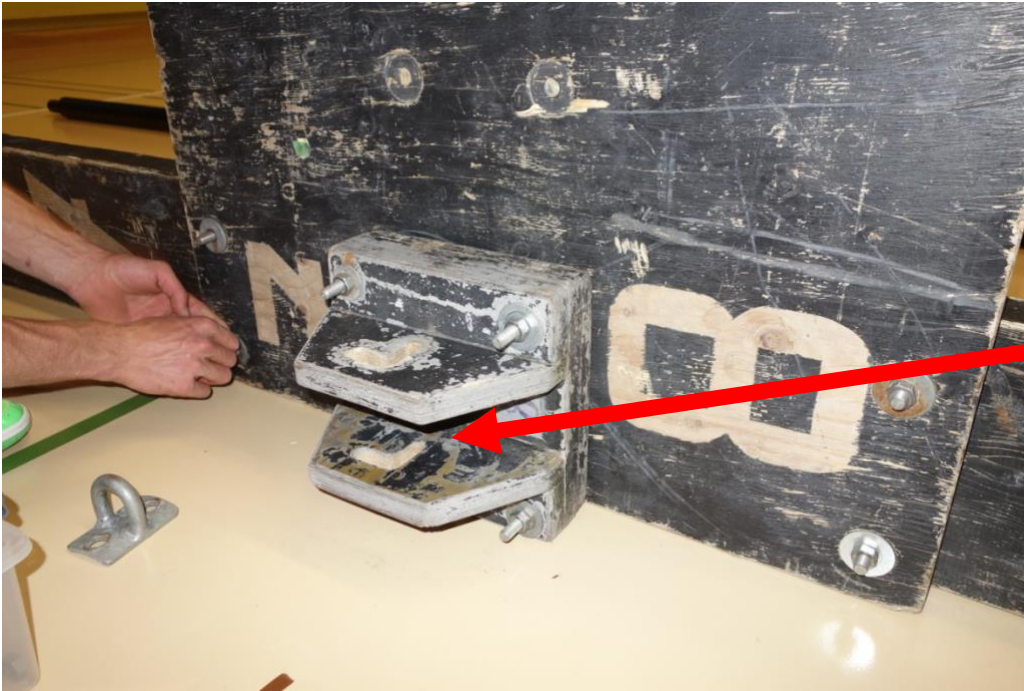
Unterboden 1/2 und 7/8: je 4 lange Schlossschrauben (flacher Kopf), 8 kurze Schlossschrauben (flacher Kopf)

Unterboden 3/4 und 5/6: je 4 lange und 4 kurze Schlossschrauben (flacher Kopf) -> diese auch seitlich zusammenbauen

**Unterlegscheiben nur oben verwenden,
auf der Rückseite braucht es keine!
Und mit dem Werkzeug nie auf die
Schrauben schlagen (defektes
Gewinde)! Nur Gummihammer
benutzen!**



Aufstellplan mit Unterboden – Schaukelringgerüst TV Wald AR



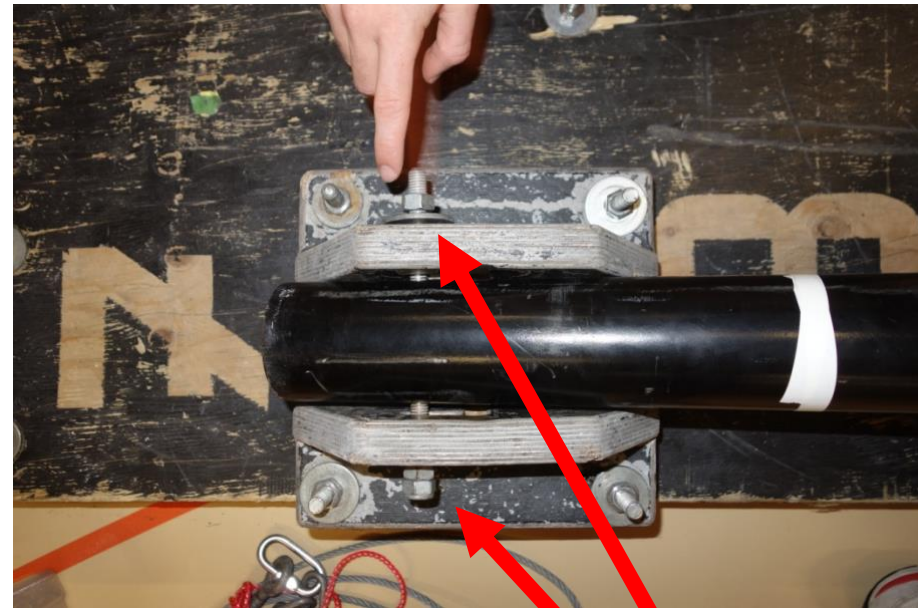
Die Holzplöcke müssen so auf den Unterboden, dass das „L“ Richtung ungerade Zahl schaut!

Aufstellplan mit Unterboden – Schaukelringgerüst TV Wald AR

4. Unterböden den Bemessungen ausrichten und die Pfosten in den Holzpflocken befestigen:

Material: (in den Kisten)

Für alle Pfosten: lange Schraube mit durchgehendem Gewinde, Unterlegscheiben, je 2 Muttern auf beiden Seiten



Die Pfosten werden auf den Pflöcken mit der Schraube mit dem durchgehenden Gewinde durch beide „L's“ hindurch befestigt.

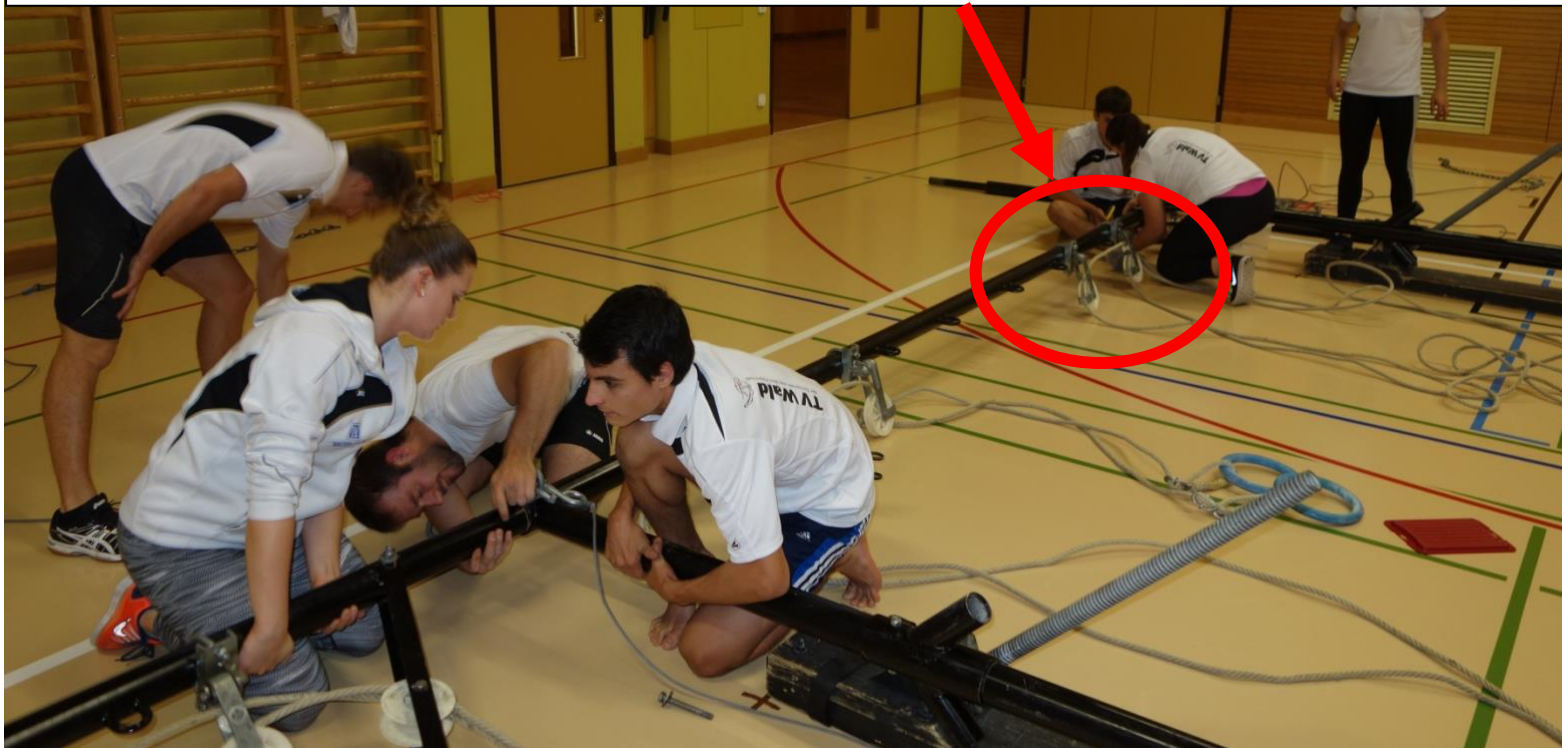
Wichtig: Die Schraube darf auf beiden Seiten nur leicht befestigt werden. Der Pfosten muss etwas Spielraum haben!

Aufstellplan mit Unterboden – Schaukelringgerüst TV Wald AR

4. Traversen, Ringe und Stahlseile an den Pfosten befestigen:

Beim Zusammenbauen muss eine Traverse nach der anderen in den Pfosten befestigt werden. **Wichtig: Von einer Seite her beginnen!** Es ist egal, welche Traverse wo befestigt wird!

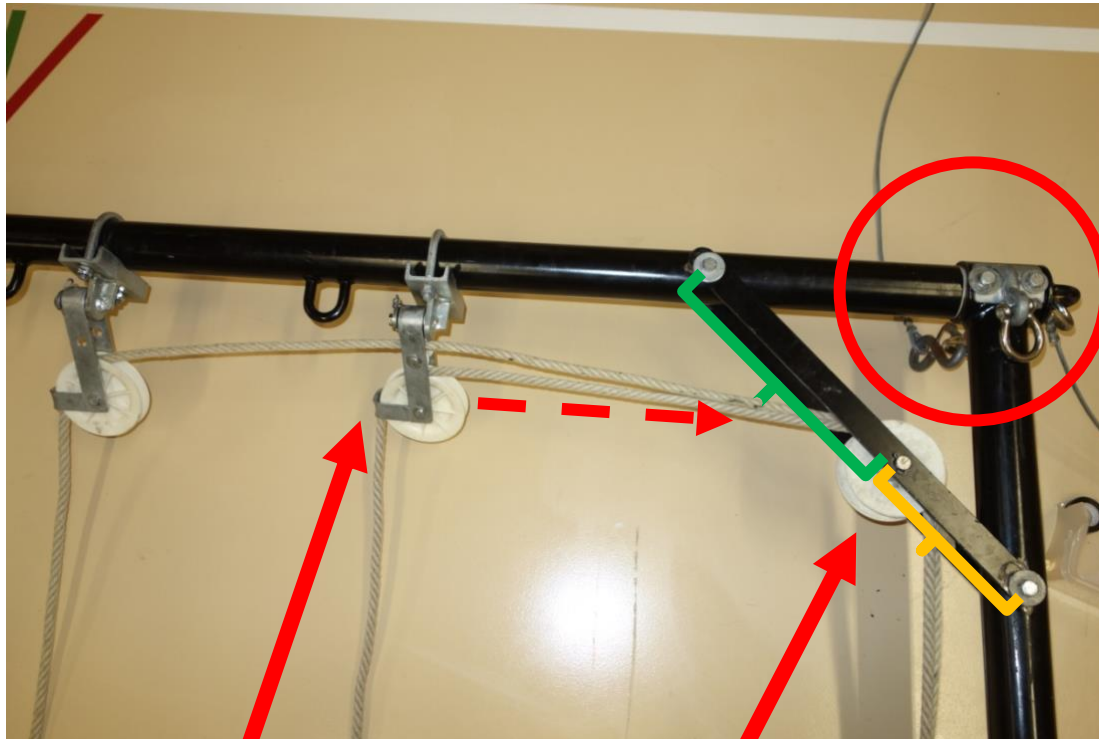
**Wichtig: Die Traversen dürfen nie auf die Rollen gestellt werden!!!
Unbedingt an den Ringseilen ziehen, dass sie nicht aufliegen.**



Aufstellplan mit Unterboden – Schaukelringgerüst TV Wald AR

Material: Die Schrauben sind in den Kisten!

Pfosten 1/2 und 7/8: je 4 kurze Bauschrauben (eckiger Kopf), Unterlegscheiben und Muttern, je 3 Schäckelhaken



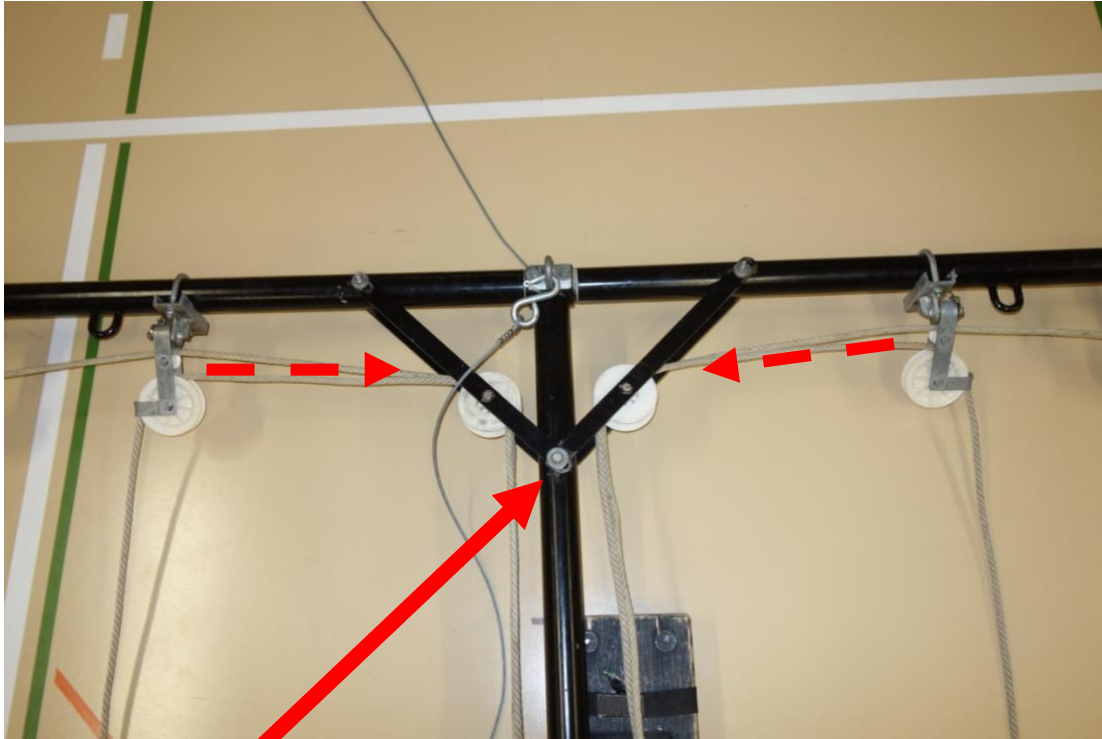
Die Ringe werden an den Vorrichtungen so montiert, dass die Rollen Richtung Pfosten zeigen!

Die **Eckrolle** muss mit der **kürzeren Seite** nach unten zeigen. Dadurch muss das Seil der Ringe durgezogen werden und beim Pfosten unten in einem Kettenglied befestigt werden.

Die Stahlseile werden mit einem Schäckelhaken an den Ringplatten befestigt!

Aufstellplan mit Unterboden – Schaukelringgerüst TV Wald AR

Pfosten 3/4 und 5/6: je 5 kurze Bauschrauben (eckiger Kopf), Unterlegscheiben und Muttern, je 2 Schäckelhaken



Die Eckrollen werden hier übereinander befestigt.
Pro Pfosten braucht es hier nur 2 Stahlseile!



Platte

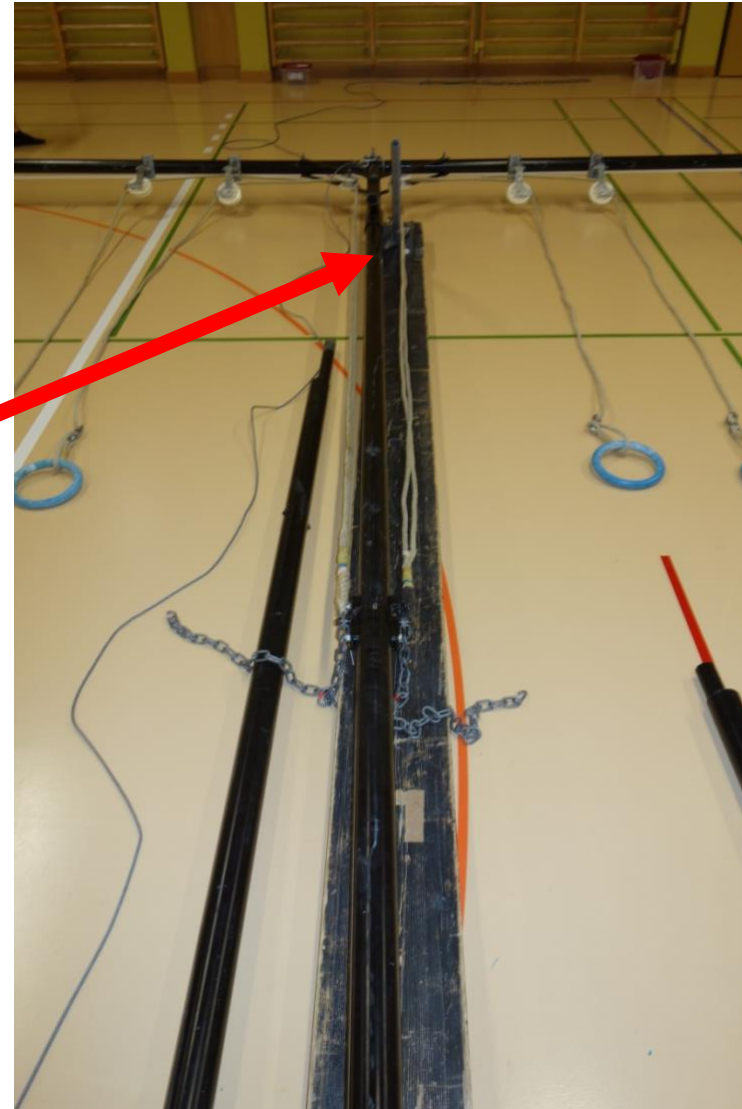
Mutter

Wichtig für alle Ringe: Die Mutter darf nicht zu fest angezogen werden! Die Platte dazwischen muss festsitzen, doch die Ringe müssen etwas Spielraum haben!

Aufstellplan mit Unterboden – Schaukelringgerüst TV Wald AR

5. Kontrolle, bevor das Gerüst aufgerichtet wird:

- **Alle Schrauben kontrollieren, damit sie fest sitzen, ausser bei den Holzpflocken und den Ringen!**
- **Sind alle Ringseile mit einem Kettenglied an den Pfosten befestigt?**
- **Bei jedem Pfosten muss je 2 lange Querverstrebung gegengleich bereit liegen, bei den äusseren Pfosten zusätzlich je eine dünne Querverstrebung!**
- **Alle Spindeln aussen bei den Unterböden müssen ganz nach unten gedreht werden!**
- **Die Pfosten müssen alle im oberen „L“ des Holzpflockes liegen!**



Aufstellplan mit Unterboden – Schaukelringgerüst TV Wald AR

Die Stahlseile Richtung ungerade Seite werden zum Aufrichten genutzt. Die anderen Stahlseile sollen nach hinten gelegt werden.



Aufstellplan mit Unterboden – Schaukelringgerüst TV Wald AR

6. Aufrichtung:

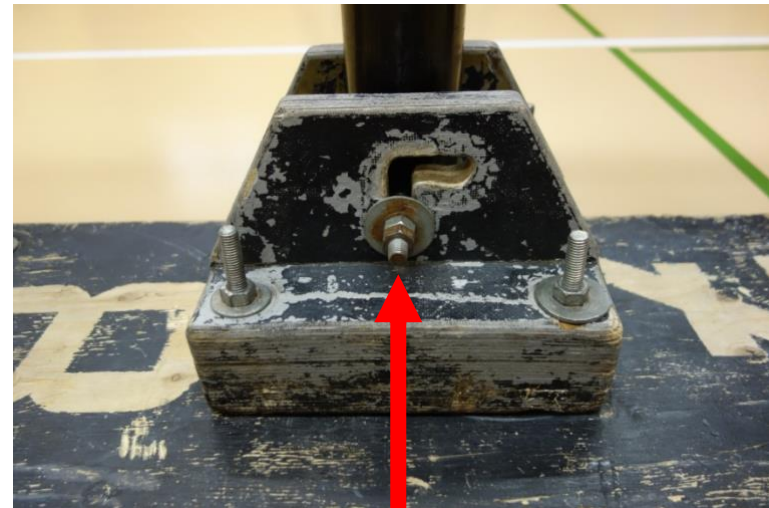
Aufstellung der Personen: 4 Personen an den Stahlseilen, pro Pfosten 3-4 Personen



Beim Aufrichten stehen die Personen an den Stahlseilen auf dem Unterboden.

Beim Anheben nach oben drücken, sodass der Unterboden nicht nach vorne rutscht!

Aufstellplan mit Unterboden – Schaukelringgerüst TV Wald AR



Die Traversen sollen möglichst in einer Linie bleiben!

Sobald die Pfosten senkrecht stehen, muss das Gerüst ins untere „L“ geführt werden. Dabei müssen die Pfosten auf beide Seiten unbedingt gesichert werden!

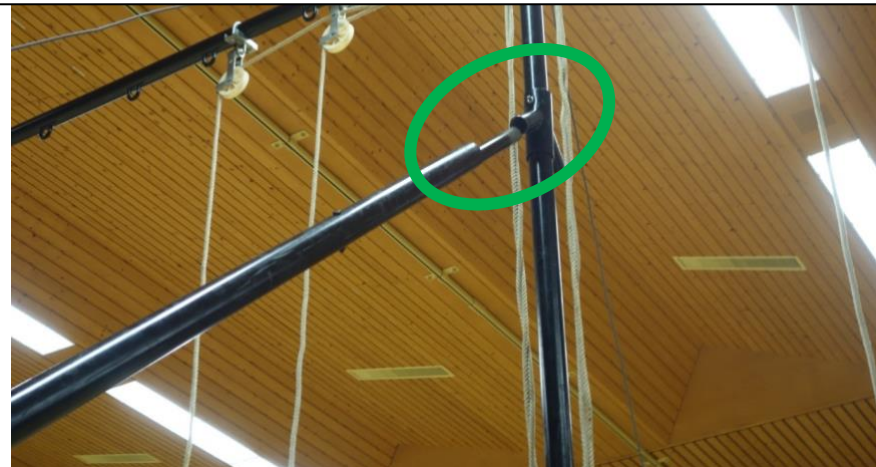
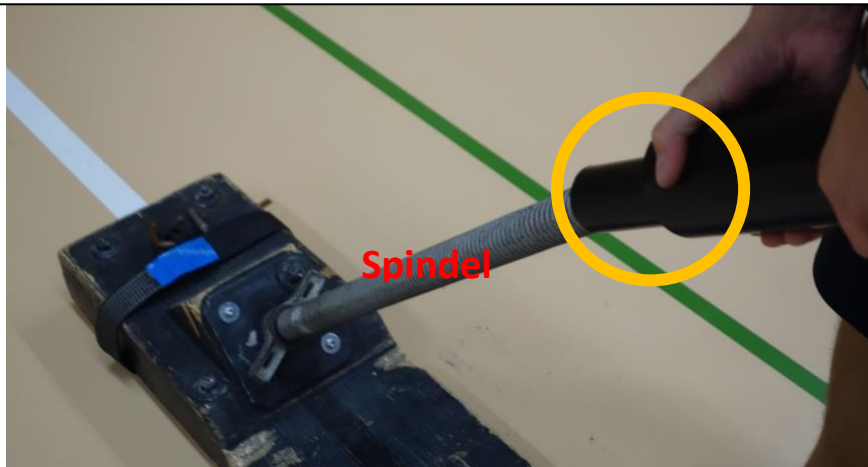
Die Personen, an den Stahlseilen, bleiben an den Seilen und sichern weiter.

7. Querverstreben

Drei Personen richten die Querverstreben ein! Die restlichen Personen bleiben auf ihren Positionen und sichern weiter! Ganz wichtig: Die Personen an den Pfosten müssten zum Sichern rechts und links auf den Unterböden stehen.

Die Querverstreben werden zuerst auf der Seite angebracht, wo die Personen mit den Stahlseilen stehen! Die Spindel muss ganz nach unten geschraubt sein.

1. Schritt: Die Querverstrebung mit dem kürzeren Ende nach unten zuerst und bis zum Anschlag in die Spindel einführen.
2. Schritt: Die Querverstrebung (längeres Ende oben!) durch Anheben in die Vorrichtung am Pfosten einführen.
3. Schritt: Das Gewinde unten bis zur Markierung hinauf drehen.
4. Die Querverstrebung wird durch die Person gesichert, welche am Pfosten gesichert hat und näher zur Verstrebung steht. Die andere Person am Pfosten drückt zur Seite, wo die Querverstrebung ist. Die Person am Seil zieht erst dann den Pfosten an sich fest heran! (Bilder auf der nächsten Seite)
5. Schritt: Seitenquerverstreben anbringen.



Aufstellplan mit Unterboden – Schaukelringgerüst TV Wald AR

Sicherung der Querverstrebung:



Aufstellplan mit Unterboden – Schaukelringgerüst TV Wald AR

8. Alle Gewinde anziehen und Stahlseile befestigen:



Spannschloss

Zum Schluss müssen die Seile mit den kleinen **Schäckelhaken** am Unterboden befestigt und die **Spindel** bis zur Markierung hinauf gedreht werden!
Die Stahlseile müssen bei den Spannschlössern angezogen werden.
Der Unterboden muss komplett auf dem Boden aufliegen! Mit den Stahlseilen und dem Gewinde kann man etwas vor- und nachgeben.

